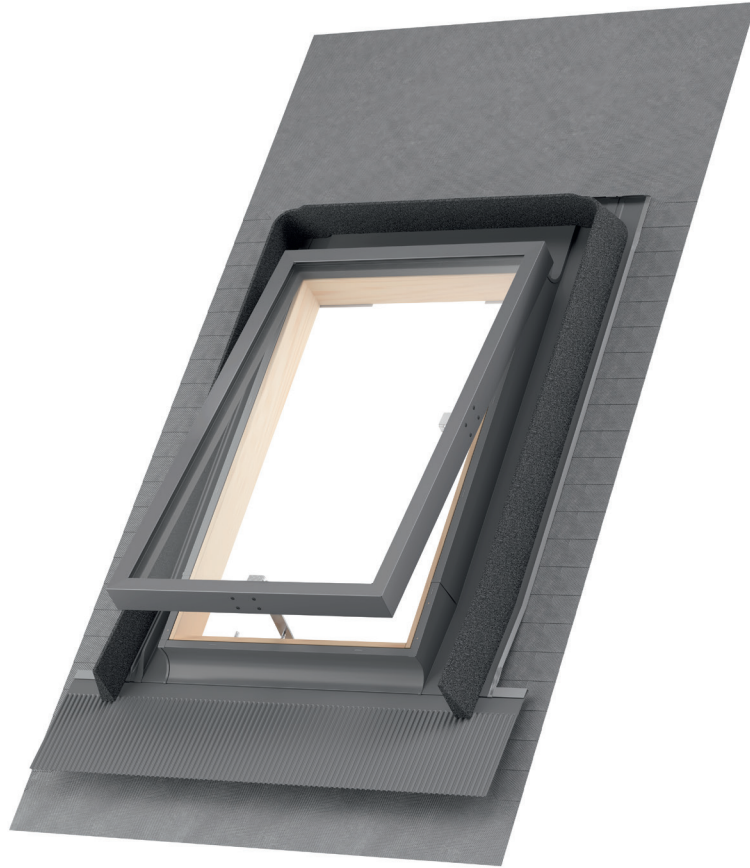


FLEX+

KFB U LUCERA



USO

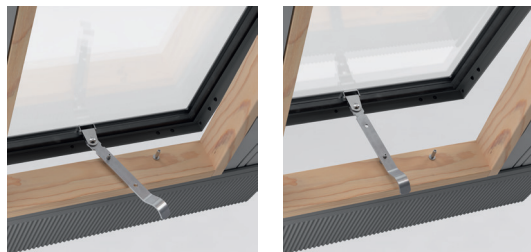
- Viviendas y edificios públicos
- Habitaciones sin calefacción y deshabitadas como garajes o áticos, etc.
- Para pendientes entre 15° y 60°
- Para todo tipo de cubiertas hasta un perfil de 90mm de alto

CARACTERÍSTICAS

- Collar bajo el techo preinstalado
- Tapajuntas integrado con lámina
- Junta de espuma para tejas
- Resistente a condiciones climatológicas y a los rayos UV
- Doble acristalamiento de 14mm (3-8-3)
- Manilla de acero cromado con dos posiciones de ventilación
- 5 años de garantía
- Instalación fácil y rápida

MATERIAL

- Estructura: madera de pino secado al horno con certificación FSC
- Protección antifúngica
- Hoja de aluminio
- Lámina sin plomo, fácil de moldear
- Colores disponibles:
- Gris RAL 7043



TAMAÑOS DISPONIBLES [CM]

	□	□
Código de producto	KFB 4555 U	KFB 4573 U
Dimensiones**	45 x 55	45 x 73
Opciones de apertura	*	*

* Apertura predeterminada

** Las dimensiones mostradas se refieren a las dimensiones externas del marco de madera



CE www.dakea.com

